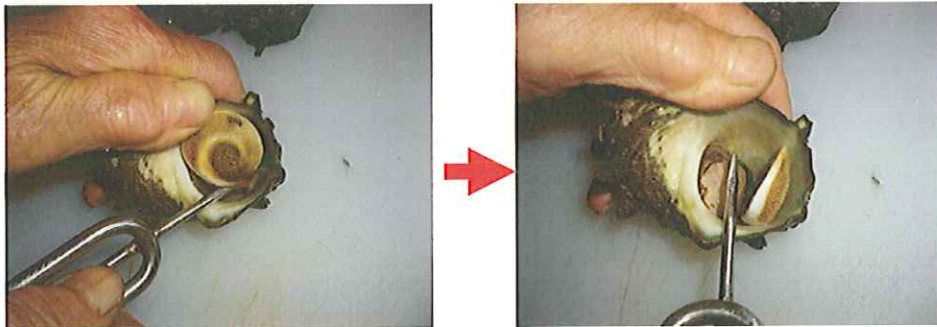


# くるっとサザエぽんっ！ 使用方法

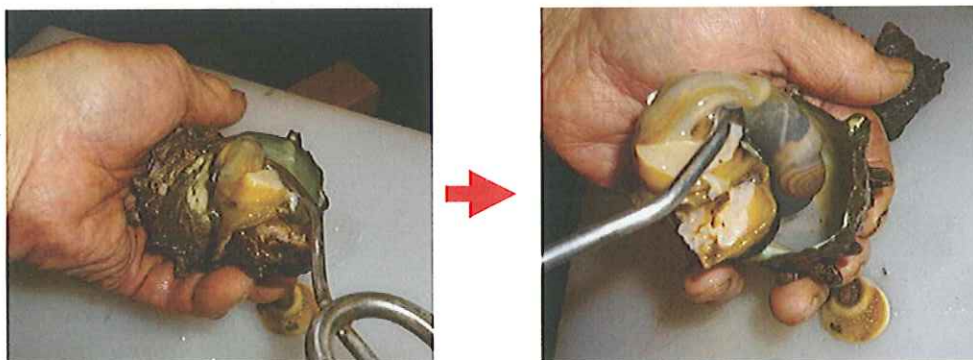
- ① 尖った柄の先端を貝口に差し込んで蓋を開ける。



- ② 鍵型柄の湾曲した搔取部を貝口内壁に沿って回転させ、貝の身と殻が連結している部分(殻軸筋<sup>かくじくきん</sup>)を切断する。



- ③ 搔取部を貝肉に刺して巻き貝の形状にあわせて抜き出す。



- ④ しっぽまですべて取り出し成功！

